



LES STATS DE L'EMPLOI

DEPARTEMENT DE LA DRÔME (26)

- 363 COMMUNES
- 6530 KM²



Fiche statistique pour les données arrêtées à 2019

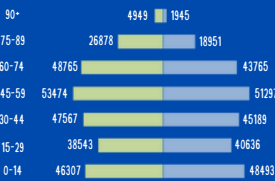
source : INSEE, Observatoire de Pôle Emploi AURA

POPULATION

DONNEES 2019

516762 HABITANTS (+4%)

PAR RAPPORT A 2013



ACTIVITE DES HABITANTS

POPULATION DE 15 A 64 ANS - DONNEES 2019

309814 HABITANTS (+2%)

PAR RAPPORT A 2013

24.7% INACTIFS
8.8% ELEVES, ETUDIANTS ET STAGIAIRES NON REMUNERES
7.0% RETRAITES / PRERETRAITES
8.9% AUTRES INACTIFS



75.3% ACTIFS
65.0% AVEC UN EMPLOI
10.3% CHOMEURS

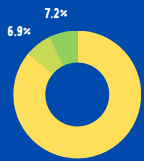
LOGEMENTS

DONNEES 2019

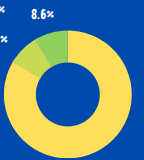
277777 LOGEMENTS (+8%)

PAR RAPPORT A 2013

231521 RESIDENCES PRINCIPALES (-7%)
22354 RESIDENCES SECONDAIRES / OCCASIONNELS (+8%)
23903 LOGEMENT VACANTS (+11%)



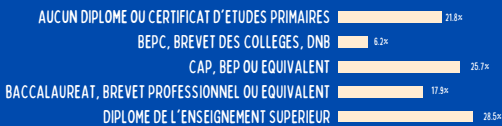
2013



2019

ETUDES

DONNEES 2019



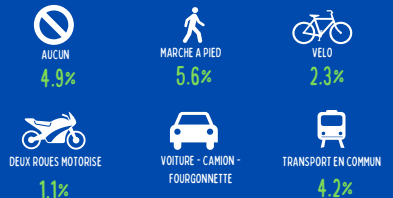
EMPLOIS DES HABITANTS

DONNEES 2019



TRANSPORTS POUR SE RENDRE AU TRAVAIL

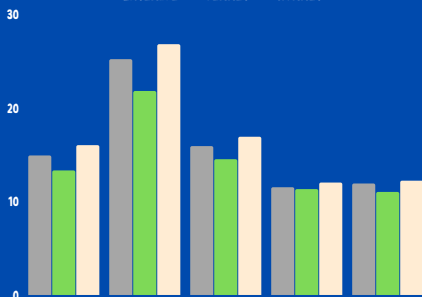
DONNEES 2019



SALAIRE NET HORAIRE

MOYEN EN EUROS - DONNEES 2020

ENSEMBLE FEMMES HOMMES



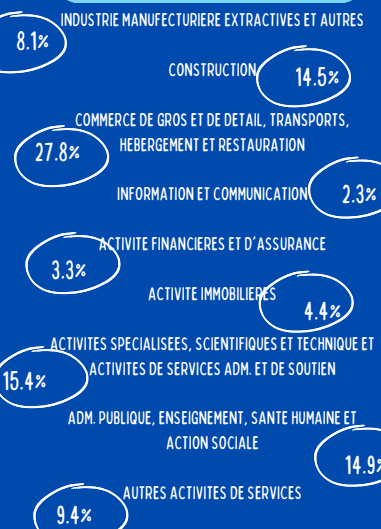
CREATION D'ENTREPRISES

DONNEES 2021

7197 CREEES DONT 5410 ENTREPRISES INDIVIDUELLES (75.2%)

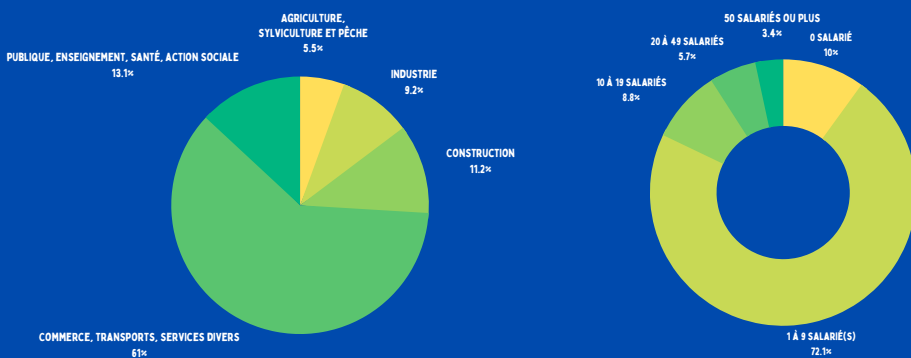
SECTEURS D'ACTIVITE

PAR UNITE LEGALE - DONNEES 2019



TAILLE-ACTIVITE

ETABLISSEMENT ACTIFS EMPLOYEURS - DONNEES 2019



CHOMAGE

15-64 ANS (AU SENS DU RECENSEMENT) - INTERCOMMUNALITE - DONNEES 2019

TAUX DE CHOMAGE 13.7% (31877 CHÔMEURS)



TAUX DE CHOMAGE DES 15/24 ANS 27.1%
TAUX DE CHOMAGE DES 25/54 ANS 12.3%
TAUX DE CHOMAGE DES 55/64 ANS 11.8%



AUCUN DIPLOME OU CERTIFICAT D'ETUDES PRIMAIRES 25.0%
BEP, BREVET DES COLLEGES, DNB 18.7%
CAP, BEP OU EQUIVALENT 15.3%
BACCALAUREAT, BREVET PROFESSIONNEL OU EQUIVALENT 14.0%
DIPLOME DE L'ENSEIGNEMENT SUPERIEUR - BAC+2 8.9%
DIPLOME DE L'ENSEIGNEMENT SUPERIEUR - BAC+3 OU +4 8.5%
DIPLOME DE L'ENSEIGNEMENT SUPERIEUR - BAC+5 OU PLUS 7.2%

DEMANDEURS D'EMPLOI

CATEGORIE ABC - INTERCOMMUNALITE - DONNEES DECEMBRE 2022

47859 DEMANDEURS EN CATEGORIE ABC (-4.2% SUR UN AN)

DEMANDEURS D'EMPLOI

CATEGORIE A - INTERCOMMUNALITE - DONNEES DECEMBRE 2022

25551 DEMANDEURS EN CATEGORIE A DONT

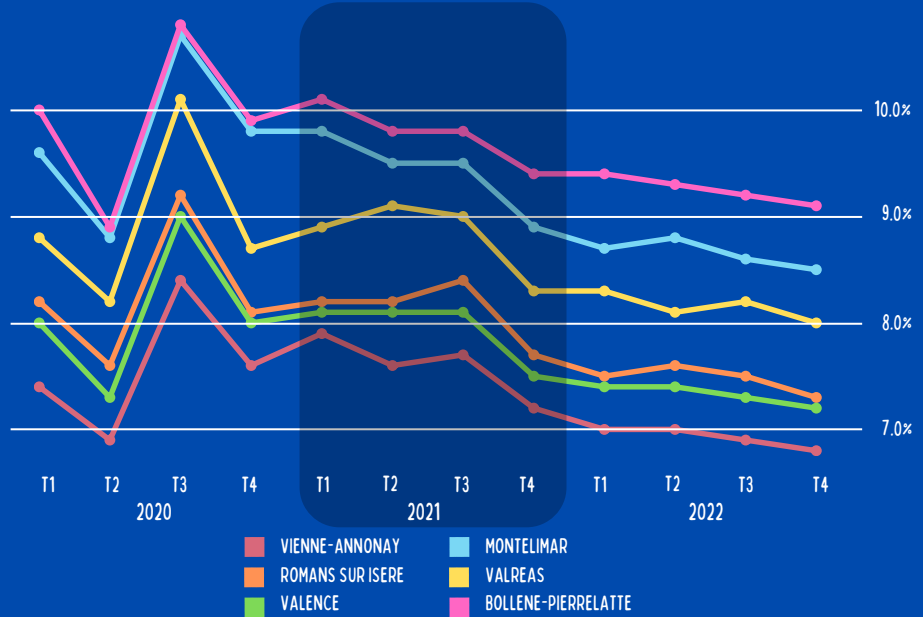
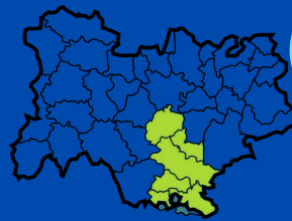
- 4049 ONT MOINS DE 26 ANS (16%)
 - 8.2% SUR UN AN
- 7635 ONT PLUS DE 50 ANS (30%)
 - 8.5% SUR UN AN

10330 DEMANDEURS D'EMPLOIS EN CATEGORIE A SONT INSCRITS DEPUIS 1 AN (-17.2% SUR UN AN)

ZONE D'EMPLOI - CHOMAGE

DONNEES TRIMESTRIELLES DU PREMIER TRIMESTRE 2020 AU QUATRIEME TRIMESTRE 2022

LE TERRITOIRE DE LA DROME COMPEND LES ZONES D'EMPLOI SUIVANTES :



PRINCIPAUX SECTEURS RECRUTEURS

CUMUL SUR 12 MOIS - INTERCOMMUNALITE - DONNEES DECEMBRE 2022

5610A - RESTAURATION TRADITIONNELLE 4,50 %
5610C - RESTAURATION DE TYPE RAPIDE 4,10 %
8121Z - NETTOYAGE COURANT DES BÂTIMENTS 2,70 %
8411Z - ADMINISTRATION PUBLIQUE GÉNÉRALE 2,60 %
8610Z - ACTIVITÉS HOSPITALIÈRES 2,30 %

METIERS LES PLUS RECHERCHES

PAR LES DEMANDEURS D'EMPLOIS EN CATEGORIE ABC - INTERCOMMUNALITE - DONNEES DEC. 2022

K1303 - ASSISTANCE AUPRÈS D'ENFANTS 4,10 %
N1103 - MAGASINAGE ET PRÉPARATION DE COMMANDES 3,20 %
M1607 - Secrétariat 2,60 %
K2204 - NETTOYAGE DE LOCAUX 2,60 %
K1304 - SERVICES DOMESTIQUES 2,40 %
H3302 - OPÉRATIONS MANUELLES D'ASSEMBLAGE TRI OU EMBALLAGE 2,10 %
D1214 - VENTE EN HABILLEMENT ET ACCESSOIRES DE LA PERSONNE 2,00 %
A1416 - POLYCLTURE ÉLEVAGE 2,00 %
D1507 - MISE EN RAYON LIBRE-SERVICE 1,80 %
K1302 - ASSISTANCE AUPRÈS D'ADULTES 1,60 %

TOP 3 - EMBANCHES SUR LA PERIODE

PENDANT LE 4EME TRIMESTRE - INTERCOMMUNALITE - DONNEES DECEMBRE 2022

ACTIVITÉS SPÉCIALISÉES, SCIENTIFIQUES ET TECHNIQUES 18 780
SANTÉ HUMAINE ET ACTION SOCIALE 9 150
ACTIVITÉS DE SERVICES ADMINISTRATIFS ET DE SOUTIEN 7 820

EMBAUCHES PAR TYPE DE CONTRAT

PENDANT LE 4EME TRIMESTRE - INTERCOMMUNALITE - DONNEES DECEMBRE 2022

TOUTES EMBANCHES Y COMPRIS DES ACTIFS DÉJÀ EN POSTE LORS DE LEUR RECRUTEMENT, HORS INTÉRIM, ENTREPRISES AFFILIÉES À LA MUTUALITÉ SOCIALE AGRICOLE ET FONCTION PUBLIQUE



SOURCES

Population: Insee, RP2019 exploitation principale, géographie au 01/01/2022.
Activité des habitants: Insee, RP2008, RP2013 et RP2019, exploitations principales, géographie au 01/01/2022.
Logements: Insee, RP1967 à 1999 dénombremments, RP2008 au RP2019 exploitations principales.
Etudes: Insee, RP2008, RP2019, exploitations principales, géographie au 01/01/2022.
Secteurs d'Activité: Insee, Répertoire des entreprises et des établissements (Sirene) en géographie au 01/01/2021. - Champ: activités marchandes hors agriculture.
Emplois des habitants: Insee, RP2019 exploitation complémentaire lieu de travail, géographie au 01/01/2022.
Transports pour se rendre au travail: Insee, RP2019 exploitation principale, géographie au 01/01/2022.
Salaires net horaire: Insee, Bases Tous salariés, fichier salariés au lieu de résidence en géographie au 01/01/2022.

SOURCES

Taille-Activité: Insee, Flores (Fichier Localisé des Rémunérations et de l'Emploi Salarié) en géographie au 01/01/2022. Champ: hors secteur de la défense et hors particuliers employeurs.
Créations d'entreprises en 2021: Insee, Répertoire des entreprises et des établissements (Sirene) en géographie au 01/01/2021. Champ: activités marchandes hors agriculture.
Zone d'emploi: Insee, Estimations de taux de chômage localisés.
Chômage en 2019: Insee, RP2008, RP2013 et RP2019, exploitations principales, géographie au 01/01/2022.
Demandeurs d'emplois: PÔLE EMPLOI Auvergne-Rhône-Alpes
Métiers les plus recherchés: PÔLE EMPLOI Auvergne-Rhône-Alpes
Principaux secteurs recruteurs: ACOSS, CCMSA
Top 3 - Embauches sur la période (sur les 21 secteurs NAF): ACOSS & MSA
Embauches par type de contrat: ACOSS & MSA